

Dzīvojamās ēkas tehniskais apraksts

Rādītāji

Dzīvokļu skaits - 7
Zemes platība - 2246 m²
Energoefektivitātes klase - A

Ārējie komunikāciju pieslēgumi

Ūdens pieslēgums - Pieslēgts
pilsētas tīkliem
Kanalizācijas pieslēgums -
Atjaunots, pieslēgts pilsētas
tīkliem
Gāze pieslēgums - Pieslēgts
centralizētajiem tīkliem
Elektrības pieslēgums - katram
dzīvoklim 3 fāzes 20A
Optiskais internets

Iekšējie tīkli

Jauni iekšējie tīkli (elektrība,
ūdens, kanalizācija, apkure, gāze
un vājstrāva)
Apkure un siltā ūdens
sagatavošana tiek nodrošināta ar
lokālo centralizēto gāzes apkures
katlu.
Katram dzīvoklim tiek nodrošināta
atsevišķa siltuma patēriņa uzskaitē
ar siltuma skaitītāju.
Katram dzīvoklim tiek nodrošināta
atsevišķa aukstā, karstā ūdens un
elektrības uzskaitē.
Apkure tiek nodrošināta ar
siltajām grīdām pirmajā stāvā un
radiatori otrajā un trešajā stāvā
Rekuperācijas ventilācijas iekārtas
katrā dzīvoklī

Nesošās un norobežojošās konstrukcijas

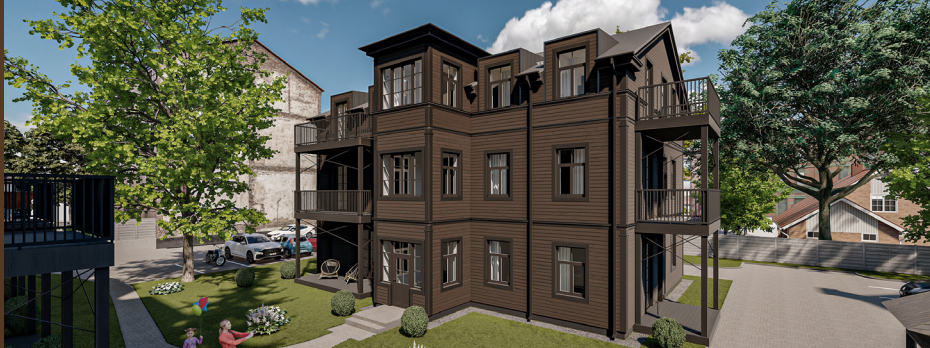
Koka karkass
Skārda valcprofila jumts
Konstrukcijas siltinātas atbilstoši
projektam, lai sasniegtu A klases
energoefektivitātes rādītāju
Koka logi ar 3-kāršo stikla paketi
Atjaunota un izgaismota vēsturiskā
fasāde

Labiekārtojums

Bruģētas auto brauktuves, stāvvietas un
gājēju celiņi
Teritorijā veikta apzaļumošana, ierīkots
pagalma apgaismojums
Teritorija norobežota ar sētu. Uzstādīti
automātiskie vārti iebraukšanai un gājēju
vārtiņi.

Drošība

Piekļuve ēkai un teritorijai tiek
nodrošināta ar kodu atslēgām un čipiem
Katrā dzīvoklī domofons
Teritorijas video novērošana
Dūmu detektori dzīvokļos



Dzīvokļa apdare

Grīdas

Koridora zona pie ieejas – flīzes
Dzīvojamā zona, guļamistabas – 3-slaņu parkets
Sanitārajos mezglos – ar hidroizolāciju, flīzes
Virtuves zona, atkarīgs no plānojuma – flīzes vai 3-slaņu parkets

Durvis

Finierētas iekšdurvis krāsotas vai lakotas un aprīkotas ar rokturi, sanitārajos mezglos arī ar vienaspusēju slēdzeni
Koka ārdurvis, krāsotas un aprīkotas ar rokturi, slēdzeni

Sienas

Dzīvojamā zonā, virtuvē, gaitenī, guļamistabā – špaktelētas un krāsotas ģipša apmetuma vai ģipškartona
sanitārajos mezglos – ar hidroizolāciju, flīzētas un špaktelētas, krāsotas

Santehnika

Sanitārie mezgļi aprīkoti ar elektrisko silto grīdu

Griesti

Dzīvojamā zonā, guļamistabā – ģipškartona, špaktelēti, krāsoti
Gaitenī un sanitārajos mezglos špaktelēti un krāsoti ģipškartona iekārtie.